

beltgard 3.0

Los sistemas **BELTGARD** de Almex utilizan la tecnología MFL para proporcionar un sistema avanzado de escaneo de cinta transportadora no destructivo que puede determinar el daño del cable de acero, la disposición de los cables en los empalmes, el deterioro de los empalmes y la corrosión de cualquier cable de acero. Los sistemas BELTGARD utilizan imanes de tierras raras que magnetizan los cables de acero dentro de la cinta transportadora y el cabezal del sensor y el procesador de alta velocidad leen el flujo magnético de cables dañados / cortados / oxidados. BELTGARD trabaja para cualquier fabricante de cintas de cable de acero y para cualquier espesor de cinta transportadora y a cualquier velocidad de la cinta transportadora. El sistema proporciona alertas como diferentes puntos de tolerancia definidos para proporcionar una solución NDT y una advertencia precoz de cualquier falla potencial en la cinta transportadora. BELTGARD 3.0 es una versión instalada de forma permanente con un procesador de alta velocidad integrado que proporciona un análisis continuo de alta velocidad en tiempo real. La unidad compara constantemente el análisis histórico con los eventos actuales para detectar eventos en tiempo real y evitar fallos catastróficos.

Para un monitoreo permanente, el personal de Almex Global Services puede montar equipos de forma permanente y monitorear de forma remota la cinta transportadora en cualquier parte del mundo a través de nuestro centro de monitoreo en Atlanta.

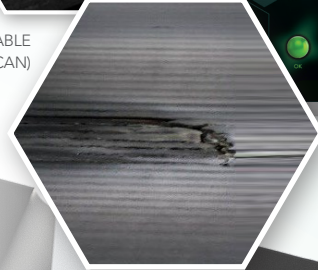
CARACTERÍSTICAS

- Monitoreo de cada revolución en comparación con la línea de base
- Informes automatizados a pedido de todos los eventos observados en el sistema de transporte.
- Capacidad para enviar por correo electrónico estilos específicos de informes semanalmente / diariamente / cada hora
- El sistema ofrece varias opciones para la integración en el CLP de la mina a través de contactos secos y relés. Señales disponibles
- Fallo del equipo, Alarma, Disparo de alarma
- Cinta transportadora de "estacionamiento" automatizada para permitir que eventos específicos estén en un área de mantenimiento para su inspección.
- Protección de nombre de usuario y contraseña de varios niveles.
- Informes personalizados generados bajo demanda.
- Reportes de ejecución
- Eventos de daños en las últimas 24 horas, etc.
- Procesador quadcore con una capacidad de almacenamiento de 512 GO.
- Temperatura de funcionamiento de -20 ° C a 70 ° C.
- Reserva de batería y apagado automático sin pérdida de datos de 20 a 60 segundos.
- Conectividad WIFI 802.11 b / g / n y Bluetooth 2.1.
- Módem celular para conectividad remota
- Puertos MODBUS y Ethernet y conexiones HDMI y USB
- Capacidad para ver los resultados de manera segura lejos del transportador a través de conectividad Bluetooth y WIFI.

• EMBEDDED STEEL CABLE BELT SECTION



• BROKEN CABLE DETECTION (SCAN)



• CONTROL PANEL



NA

ES

Shaw Almex
Europe B.V.

☎ 31 646648648
Drachten, The Netherlands

Shaw Almex
Industries

☎ 1 905 643 7750
Stoney Creek, Ontario

Shaw Almex
Industries

☎ 1 705 746 5884
Parry Sound, Ontario

Shaw Almex
Fusion, LLC.

☎ 1 404 292 8600
Decatur, Georgia, USA

Shaw Almex
Africa (Pty) Ltd.

☎ 27 11 794 8262
South Africa



ALMEX
GROUP

Shaw
Almex
Industries Ltd.

1.800.977.5423

www.almex.com

sales@almex.com